

atmoTEC - turboTEC pro



Chaudière murale gaz mixte 25 kW
Basse température



Des solutions pour se chauffer intelligemment...



De 1874 à nos jours, Vaillant s'est toujours attaché à fabriquer des produits innovants en terme de confort Eau Chaude Sanitaire et Chauffage.

En tant que 1er fabricant européen de systèmes de chauffage, Vaillant propose logiquement un nouveau pas vers le confort avec son concept de « système d'intelligence ».

Derrière ce terme, une volonté simple : obtenir des produits qui se combinent astucieusement, flexibles, fiables, performants et communicants.

Nous avons veillé à ce que notre gamme de chaudières murales non condensation évolue afin de mieux correspondre à la demande de confort croissant des particuliers et aux modifications concernant les habitations, l'isolation...

Les atmoTEC-turboTEC pro ont été conçues dans un souci de qualité supérieure, en favorisant la fiabilité, la compacité et le confort. Elles ont également été pensées afin de maximiser leur rendement.

Avec leur label Basse Température, ces chaudières sont éligibles au crédit d'impôt de 15% (selon Loi de Finances en vigueur)

atmoTEC - turboTEC pro... compacte



Compacité et flexibilité

L'atmoTEC-turboTEC pro est une chaudière compacte (800 x 338 x 440 mm) qui trouve facilement sa place dans une cuisine, un garage ou une cave.

Pour l'évacuation des fumées, l'atmoTEC-turboTEC pro existe en version cheminée et ventouse, afin de s'adapter à toutes les configurations.

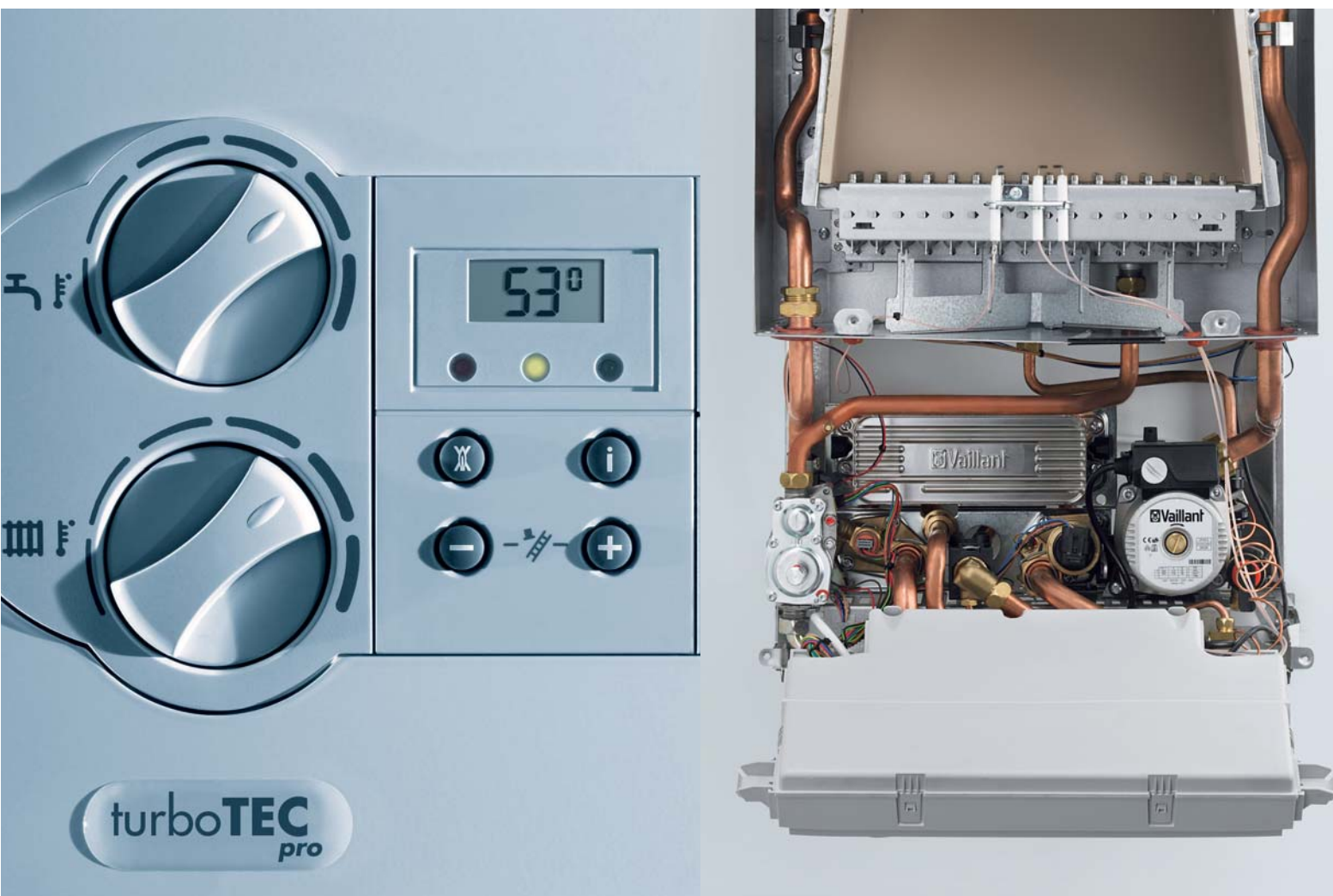
Excellent confort ECS et chauffage

L'atmoTEC-turboTEC pro est équipée de tous les éléments nécessaires à l'installation (vase d'expansion, by-pass, pompe manuelle deux vitesses...).

Cette chaudière est équipée d'un échangeur à plaques secondaire qui lui permet d'obtenir un débit ECS de 12 litres par minute et de l'eau chaude dès les plus petits débits (enclenchement à 1,5 litres).

Le confort chauffage est également très performant grâce à une large plage de modulation.

et complète



Esthétique soignée et haute qualité

Finitions impeccables, « sourire » Vaillant, l'atmoTEC-turboTEC pro s'intègre parfaitement dans tous les intérieurs.

Le clapet frontal qui protège le tableau de bord a été revu afin d'améliorer l'esthétique et de permettre une ouverture et une fermeture tout en silence et en douceur.

Côté qualité, l'utilisation de matériaux nobles comme l'acier inoxydable, une couche de laque supplémentaire anti-corrosion (Supral®) garantit une vie longue à votre chaudière.

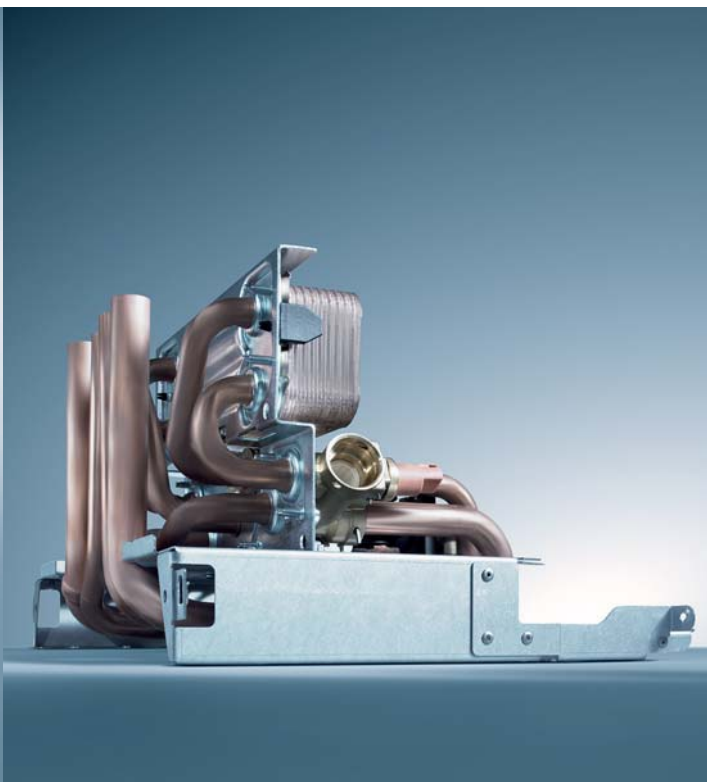
Sécurité et fiabilité

Sécurité anti-gel, système anti-blocage pour la pompe et la vanne, capteur atmoGARD (SPOT) qui permet d'analyser le rapport air frais / gaz brûlés, autant d'éléments qui équipent de série les chaudières et fiabilisent l'installation.

La sonde de pression électronique, quant à elle, mesure en continu la pression. En cas de baisse ou de hausse intempestive, l'information est immédiatement affichée sur le display. Si la pression continue à diminuer ou à augmenter et qu'un risque de dommage existe, la chaudière est automatiquement désactivée.

*atmoGUARD sur version atmoTEC uniquement

Installation et maintenance... un jeu d'enfant !



Simplicité d'installation

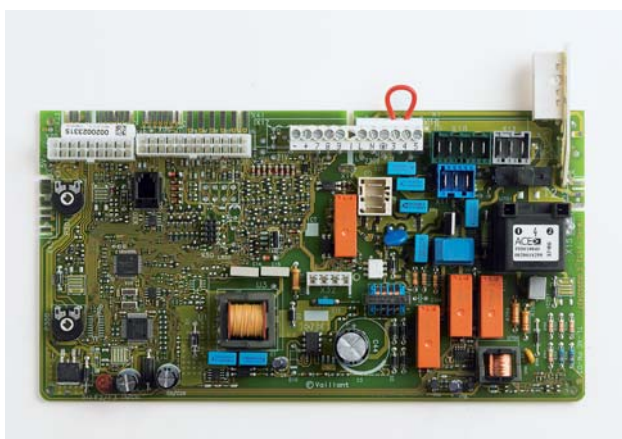
Tout a été étudié pour faciliter l'intervention du professionnel : barrette de fixation ajustable, habillage en trois parties pour simplifier la pose et le démontage, raccords électriques « Pro E » afin d'éviter toute erreur de branchement.

De nouveaux kits de remplacement ont également été créés et facilitent le raccordement hydraulique lors du changement de chaudière.

Simplicité de maintenance

Les composants du module hydraulique sont accessibles par l'avant afin de faciliter la maintenance.

Le système Digital d'Information et d'Analyse (DIA) affiche en permanence l'état de l'appareil. Il indique également des codes diagnostics pour le paramétrage et le contrôle des différents éléments de la chaudière ce qui permet notamment de localiser rapidement une anomalie éventuelle.



Connexion intelligente eBUS

La carte électronique des atmoTEC-turboTEc pro présente une nouveauté : l'eBUS. Ce bus de communication rend possible l'échange d'informations entre plusieurs appareils Vaillant et permet de constituer un système.

Caractéristiques techniques

Caractéristiques techniques atmoTEC - turboTEC pro

Caractéristiques	Unités	VUW FR 250/3-3 cheminée	VUW FR 252/3-3 ventouse
Chauffage			
Plage de puissance chauffage (80/60°C)	kW	9,1 - 25,1	8,1 - 25,1
Rendement	PCI	92,6%	90,5%
Catégorie gaz	-	II2E+3+	II2E+3+
Plage de température chauffage	°C	30 - 85	30 - 85
Pression chauffage maxi	bar	3	3
Emissions NOx	mg/kWh	145	145
Eau Chaude Sanitaire			
Plage de puissance Eau Chaude Sanitaire	kW	9,1 - 25,1	8,1 - 25,1
Débit d'enclenchement	l/mn	1,5	1,5
Débit ECS continu (Δ T = 30°C selon la norme EN 13203)	l/mn	12	12
Pression Eau Chaude Sanitaire minimale	bar	0,15	0,15
Pression Eau Chaude Sanitaire maximale	bar	10	10
Plage température réglable Eau Chaude Sanitaire	°C	35 - 65	35 - 65
Evacuation des produits de combustion			
Raccordement cheminée	Ø	cheminée 130 mm	-
Ventouse horizontale	mm	-	60/100 80/125
Longueur maximale ventouse horizontale	m	-	4,5 + 1 coude 12,9 + 1 coude
Ventouse verticale	mm	-	60/100 80/125
Longueur maximale ventouse verticale	m	-	5,5 15,4
Dimensions et caractéristiques électriques			
Hauteur / Profondeur / Largeur	mm	800 x 338 x 440	800 x 338 x 440
Poids	kg	34	45
Raccordement électrique	V/Hz	230/50	230/50
Puissance absorbée	W	97	145
Type de protection	-	IPx4D	IPx4D
Puissance acoustique à puissance minimale	dB(A)	39,6	48,4

Thermostats et régulations - compatibilité

Modèle de chaudière	VRT 15	VRT 30	VRT 40	calorMATIC 230	calorMATIC 240	calorMATIC 330	calorMATIC 392	calorMATIC 430
VUW 250/3-3	○	○	○	●	○	○	●	●
VUW 252/3-3	○	○	○	●	○	○	●	●

○ : possible
● : conseillé

Accessoires

Description	Référence
Hydraulique	
Plaque de raccordement pour installation neuve	0020049813
Kit de remplacement Chaffoteaux-Vaillant	2219093K
Kit de remplacement ELM-Vaillant	2219094K
Kit de remplacement SD-Vaillant	2219095K
Kit de remplacement Vaillant-Vaillant	2219096K
Ventouse - diamètre 60/100	
Ventouse verticale avec terminal noir	303 800
Ventouse verticale avec terminal rouge	0020015886
Rallonge 0,5m	303 801
Rallonge 1m	303 802
Ventouse horizontale	303 845
Coude 90°	303 808
Thermostats et régulations	
calorMATIC 392 (eBUS)	0020028505
calorMATIC 430 (eBUS, régulation avec sonde extérieure pour 1 circuit)	0020028516
calorMATIC 430 + VR 61 (eBUS, régulation avec sonde extérieure pour 2 circuits)	2219086K
VR 81 (module de commande déporté pour calorMATIC 430)	0020028541
VR 68 (module solaire pour calorMATIC 430)	0020028534

CACHET DE L'INSTALLATEUR