

atmoMAG - turboMAG



Chauffe-eau - Chauffe-bains Gaz



atmoMAG - turboMAG...

Chauffe-eau



atmoMAG 9

Chauffe-bains



atmoMAG piezo 11 et 14



atmoMAG générateur 11 et 14



turboMAG 14



Vaillant vous propose une gamme complète de chauffe-eau / chauffe-bains idéale pour une production d'eau chaude sanitaire performante.

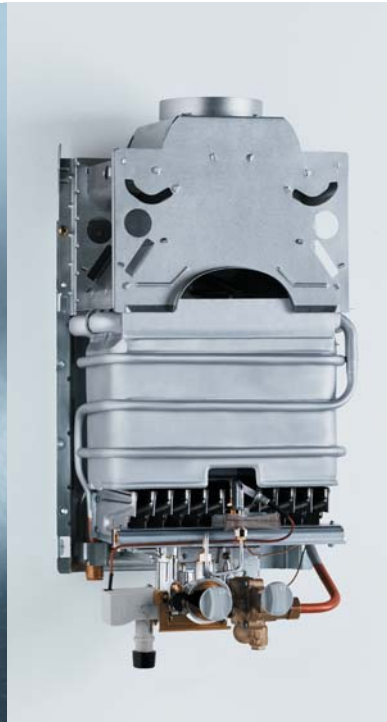
Un confort irréprochable : Grâce au système optiMOD et à la modulation de puissance, votre appareil, très silencieux, vous garantit une température d'eau chaude sanitaire constante. De plus, vous choisissez la température d'eau chaude sanitaire que vous souhaitez.

A la pointe de l'innovation : Avec le modèle atmoMAG GX et son générateur, vous êtes dispensé d'une veilleuse ainsi que d'un raccordement au courant, l'allumage est parfaitement autonome et par conséquent gratuit.

Toujours plus économique : Votre appareil étant doté du système optiMOD, vous avez la possibilité de moduler la puissance de 50 à 100% pour les modèles cheminée et de 30 à 100% pour les modèles ventouse.

Un agréable design : Les chauffe-bains Vaillant s'intègrent parfaitement dans votre intérieur.

le confort instantané !



Le générateur : simple et ingénieux

L'atmoMAG GX est un appareil sans veilleuse, dont l'allumage est totalement gratuit grâce à une pièce appelée générateur.

Le fonctionnement est très simple : en ouvrant votre robinet d'eau chaude, l'eau passe dans une roue de rotation actionnant la turbine du générateur. L'énergie ainsi produite permet l'allumage du brûleur.

Grâce à cette technologie :

- La consommation d'énergie est bien moins élevée, l'allumage ne nécessitant ni veilleuse ni courant
- Des possibilités d'installation supplémentaires de par l'absence de raccordement électrique

Une installation facilitée

La nouvelle gamme de chauffe-bains Vaillant a été pensée de telle sorte à faciliter au maximum l'installation :

- La taille des appareils permet un remplacement aisé de l'ancienne gamme (H : 680 mm ; P : 259 mm ; L : 350 mm)
- Les raccords sont facilités grâce au générateur

Une maintenance simplifiée

- Des composants plus simples et plus accessibles (nouvelle vanne gaz / nouvelle carte électronique)
- Une aide au diagnostic permettant une réactivité en cas de panne (par l'afficheur LCD pour les modèles turbo et par la DEL pour les modèles avec générateur)

Les chauffe-eau / chauffe-bains Vaillant sont disponibles en version gaz naturel et butane/propane.





Caractéristiques techniques des atmoMAG - turboMAG

| Caractéristiques | Unités | MAG 9/2 XZ (avec veilleuse) | MAG 11-0 XZ (avec veilleuse) | MAG 11-0 GX (sans veilleuse) | MAG 14-0 XZ (avec veilleuse) | MAG 14-0 GX (sans veilleuse) | MAG 14-2 turbo |
|--|-------------------|--------------------------------|---------------------------------|---------------------------------|---------------------------------|---------------------------------|-------------------|
| Eau chaude sanitaire | | | | | | | |
| Puissance utile maximale | kW | 9,4 | 19,2 | 19,2 | 24,4 | 24,4 | 23,7 |
| minimale | kW | 9,4 | 7,7 | 7,7 | 9,8 | 9,8 | 8,6 |
| Débit calorifique maximal | kW | 11,1 | 22,1 | 22,1 | 28,1 | 28,1 | 26,9 |
| minimal | kW | 11,1 | 9,1 | 9,1 | 11,5 | 11,5 | 11,1 |
| Débit d'eau chaude sélecteur sur "très chaud" | l/mn | 2,7 | 2,2 - 5,5 | 2,2 - 5,5 | 2,8 - 7,0 | 2,8 - 7,0 | - 8,0 |
| sélecteur sur "chaud" | l/mn | 5,4 | 4 - 11 | 4 - 11 | 5,9 - 14 | 5,9 - 14 | - 14,0 |
| Pression d'alimentation en eau maximale admissible | bar | 13 | 13 | 13 | 13 | 13 | 13 |
| minimale admissible | bar | 0,35 | 0,12 | 0,4 | 0,15 | 0,4 | 0,2 |
| Catégorie de gaz | | II2E+3+ | II2E+3+ | II2E+3+ | II2E+3+ | II2E+3+ | II2E+3+ |
| Débit gaz : Gaz naturel G20 | m ³ /h | 1,14 | 2,3 | 2,3 | 3,0 | 3,0 | 2,84 |
| Gaz naturel G25 | m ³ /h | 1,39 | 2,7 | 2,7 | 3,5 | 3,5 | 3,31 |
| Gaz liquide G30 | kg/h | 0,8 | 1,8 | 1,8 | 2,2 | 2,2 | 2,12 |
| Gaz liquide G31 | kg/h | 0,8 | 1,8 | 1,8 | 2,2 | 2,2 | 2,09 |
| Evacuation produits de combustion | | | | | | | |
| Ventouse horizontale | Ø mm | - | - | - | - | - | 60 / 100 |
| Ventouse verticale | Ø mm | - | - | - | - | - | 60 / 100 |
| Cheminée | Ø mm | 90 | 110 | 110 | 130 | 130 | - |
| Dimensions et caractéristiques électriques | | | | | | | |
| Hauteur x Profondeur (sélecteur inclus) x Largeur | mm | 603x190x267 | 680x272x350 | 680x269x350 | 680x272x350 | 680x269x350 | 682x276x352 |
| Poids | kg | 7 | 12 | 13 | 14 | 14 | 21,4 |
| Puissance électrique maximale absorbée | W | - | - | - | - | - | 78 |
| Type de protection électrique | | IP X4D | IP X4D | IP X4D | IP X4D | IP X4D | IP X4D |

Agence Ouest :
6, rue du Marché Commun ■ BP 83401 ■ 44334 Nantes Cedex 3
Tél : 02 40 63 33 00 ■ Fax : 02 40 63 58 18

Agence Est :
16, rue du Zornhoff ■ Bâtiment de La Meef ■ 67700 Saverne
Tél : 03 88 03 14 50 ■ Fax : 03 88 03 14 51

Vaillant SARL
"Le Technipole" - 8 avenue Pablo Picasso ■ 94132 Fontenay-sous-Bois Cedex
Tél. : 01 49 74 11 11 ■ Fax : 01 48 76 89 32 ■ www.vaillant.fr