

aquaPLUS



Chaudière murale gaz
à ballon inox intégré
24 et 28 kW



aquaPLUS

... de l'eau chaude



L'aquaPLUS offre un excellent rapport performances / compacité grâce à son ballon intégré.

Elle existe en version 24 ou 28 kW pour répondre à toutes les attentes de confort.

Cette chaudière est répertoriée Confort Sanitaire 3*** selon la norme EN 13203.

Tous les modèles de chaudière aquaPLUS sont classés Basse Température. Ils sont donc éligibles au crédit d'impôt de 15% selon les conditions d'application de la Loi de Finances en vigueur.

Un maximum de confort dans un minimum d'encombrement :

Un confort remarquable

Avec son débit spécifique de 14,6 ou 16,4 litres par minute en 24 ou 28 kW, l'aquaPLUS fournit de l'eau chaude à volonté. Fini les douches écossaises et le temps d'attente avant d'obtenir de l'eau à température voulue !

Compacité et esthétique

Ses dimensions ultra compactes, 44 cm de large sur 80 cm de haut, font de l'aquaPLUS la solution idéale pour le remplacement d'une ancienne chaudière. Plus de confort sans transformation de la maison, voilà la promesse de l'aquaPLUS !

Facilité d'installation et de maintenance

Conçue pour s'adapter à toutes les situations d'installation, l'aquaPLUS a également été pensée pour faciliter les opérations de maintenance.

à profusion

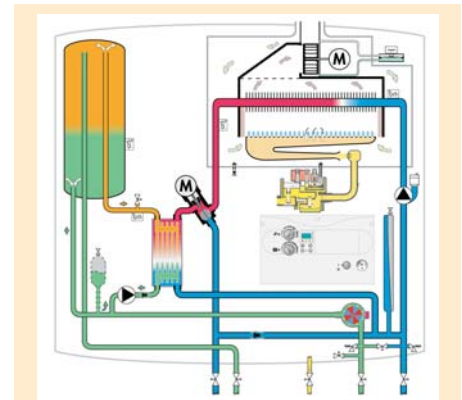
Une technologie ...

L'aquaPLUS est une chaudière intelligente qui utilise fort astucieusement deux techniques. Plus besoin de choisir entre le système instantané et celui de l'eau chaude accumulée !

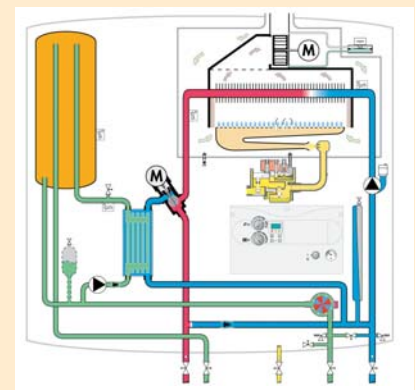
Avec son ballon intégré en inox, elle fournit de l'eau chaude à température plus longtemps, limitant les pertes et réduisant ainsi la consommation d'énergie à 150 W par 24 heures.

Le ballon est ré-alimenté en eau chaude à chaque puisage, ce qui permet de disposer à tout moment d'une réserve d'eau chaude sanitaire, en plus de la production instantanée.

A la fin du puisage, l'aquaPLUS reconstitue sa réserve d'eau chaude en moins de 3 minutes. C'est le temps de réchauffage le plus rapide du marché !



Le ballon complètement vidé, vous obtenez 10 litres d'Eau Chaude Sanitaire à 38°C en seulement 1 minute (en 28 kW).



Temps de réchauffage du ballon : < 3 mn
Température de stockage : 60°C



... au service du confort

L'aquaPLUS fournit ainsi 145 ou 170 litres en 10 minutes (en fonction de la puissance), soit l'équivalent de deux bains.

Tous les besoins de la famille sont ainsi assurés et vous disposez d'une eau chaude à température constante et abondante.

Vous ne risquez plus de subir des variations de température lorsque vous prenez votre douche et qu'une personne de votre famille utilise de l'eau chaude au même moment.

En plus du confort, l'aquaPLUS garantit des économies d'énergie non négligeables. Le gaspillage d'eau, dû au temps d'attente est éliminé, et vous êtes à l'abri d'une consommation excessive de gaz, la chaudière s'éteignant dès que l'eau du ballon a atteint la température souhaitée.

aquaPLUS

... plus de confort,



Petite par la taille, grande pour le confort

Avec une largeur de seulement 44 cm, et une hauteur de 80 cm, cette chaudière révolutionnaire va vous permettre de renouveler votre ancien appareil pour une chaudière plus performante.

L'aquaPLUS se loge dans tout renforcement d'une profondeur de moins de 50 cm. Vous pouvez, ainsi, l'encastrer dans votre cuisine équipée ou tout simplement l'insérer à la place de votre ancienne chaudière.

Elle est idéale pour le remplacement comme pour une première installation.

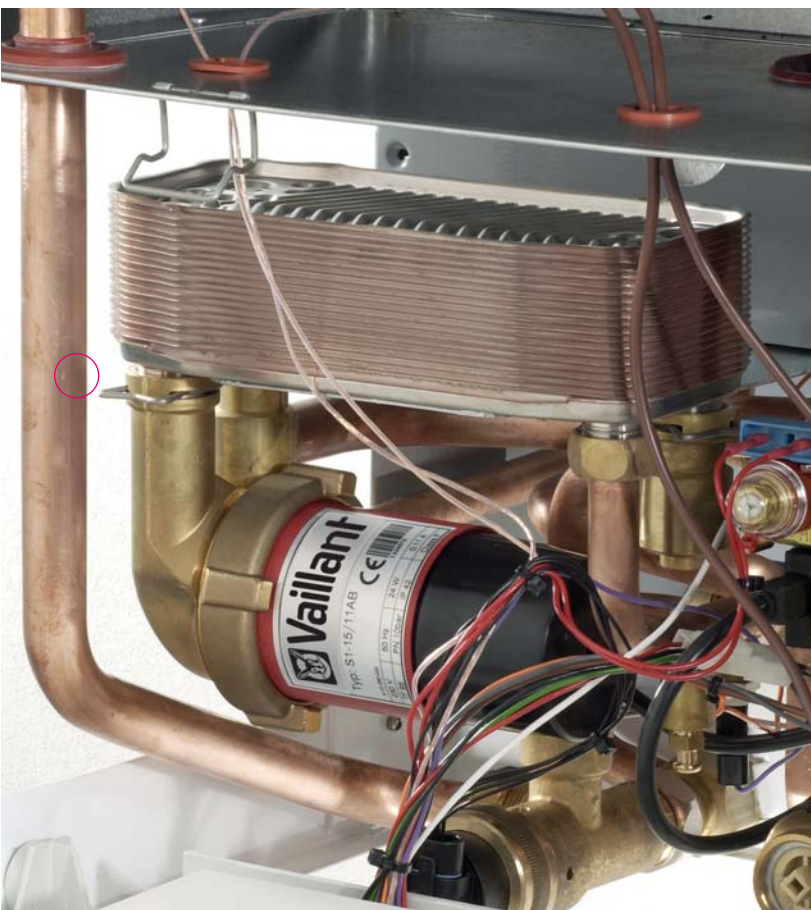
Esthétique et discrète

L'aquaPLUS s'intègre parfaitement dans toutes les habitations, grâce à son design contemporain et haut de gamme, avec le "sourire" Vaillant (prix du design ISH).

En outre, elle sait se rendre discrète et silencieuse, conformément à la nouvelle réglementation acoustique.

La qualité des matériaux utilisés - ballon acier inoxydable, échangeur 20 plaques inox avec revêtement Supral®, composants électroniques haut de gamme - garantit la longévité de votre chaudière.

plus facilement



Facilité d'installation

L'aquaPLUS se raccorde directement sur un plancher chauffant en lui associant une régulation 410s et sur 2 circuits (plancher + radiateurs) grâce au kit 2 circuits Vaillant et à la régulation 420s.

L'aquaPLUS a également été pensée pour vos installations radiateurs : la capacité de son vase d'expansion de 10 litres vous permet une installation importante en nombre de radiateurs. Elle est livrée avec son vase d'expansion sanitaire

L'aquaPLUS existe en version cheminée comme en version ventouse afin de s'adapter à toutes les configurations. Son système d'encliquetage standard, de la ventouse 60/100, permet un raccordement jusqu'à 4,30 mètres. On peut aussi installer le système de ventouse 80/125 qui permet, lui, une longueur de raccordement de plus de 12 mètres.

Maintenance aisée

En ce qui concerne la manipulation de la chaudière, toute intervention est simplifiée. En effet, l'aquaPLUS offre une accessibilité à tous les composants importants par l'avant, et permet aussi le remplacement rapide des composants hydrauliques.

Le système digital d'informations et d'analyse (DIA), disponible de série, rend votre chaudière particulièrement facile à utiliser. Son affichage perfectionné permet de connaître à tout moment son état de fonctionnement et de diagnostiquer rapidement les anomalies éventuelles.

La dureté de l'eau étant très variable en fonction des régions de France, nous recommandons de faire vérifier le PH par un professionnel et d'utiliser un traitement d'eau dans les secteurs très calcaires.

Gagner en confort tout en économisant de l'énergie...



L'aquaPLUS se combine aisément avec la large gamme de régulations et de thermostats Vaillant.

Les régulations à sonde extérieure VRC 410s et VRC 420s sont particulièrement confortables et économiques.

Elles adaptent en effet automatiquement leur action en fonction de la température extérieure, anticipant ainsi la baisse de température en soirée et fournissent donc un confort constant.

Ces deux régulations peuvent s'intégrer dans l'aquaPLUS ou être installées au mur.

La VRC 410s (1 circuit chauffage) comme la VRC 420s (2 circuits) disposent d'une horloge digitale, d'un affichage permanent de la température extérieure et d'une adaptation automatique heure été / heure hiver.

Pour qui souhaite simplement régler la température de son habitation et pouvoir effectuer des plages de programmation, **le thermostat d'ambiance calorMATIC 330** est idéal.

Avec ses plages de programmation hebdomadaire, il est très simple à utiliser. Son écran large donne des informations précises sur le fonctionnement actuel et prévu de la chaudière.

Avec la régulation solaire auroMATIC 620, l'aquaPLUS brille et optimise la combinaison condensation, ballon et capteurs solaires. L'écran notifie le mode de fonctionnement et le rendement solaire du moment.

Caractéristiques techniques

Caractéristiques techniques aquaPLUS

Caractéristiques	Unités	VUI FR 240-7 cheminée	VUI FR 242-7 ventouse	VUI FR 280-7 cheminée	VUI FR 282-7 ventouse
Chauffage					
Puissance de chauffage ajustable (80/60)	kW	9,1 - 24	8,9 - 24	10,7 - 28,0	10,4 - 28,0
Charge calorifique maximale	kW	26,7	26,7	31,1	31,1
Catégorie de rendement	% PCI	90% (basse temp.) selon la RT 2000	92% (basse temp.) selon la RT 2000	90% (basse temp.) selon la RT 2000	92% (basse temp.) selon la RT 2000
Catégorie Gaz	-	II2E+3+	II2E+3+	II2E+3+	II2E+3+
Pression de raccordement Gaz Naturel	mbar	20/25	20/25	20/25	20/25
Propane	mbar	37	37	37	37
Température maximale gaz brûlés	°C	90/115	115/130	90/120	115/140
Température maximale départ	°C	82	82	82	82
Capacité vase d'expansion	l	10	10	10	10
Pression vase d'expansion	bar	0,75	0,75	0,75	0,75
Pression maximale chauffage	bar	3	3	3	3
Eau Chaude Sanitaire					
Puissance d'eau chaude modulante	kW	9,1 - 24	8,9 - 24	10,7 - 28,0	10,4 - 28,0
Plage de température réglable eau chaude	°C	40 - 65	40 - 65	40 - 65	40 - 65
Temps de réchauffage du ballon	mn	3	3	3	3
Débit spécifique selon EN 13203 ($\Delta T = 30K$)	l/mn	14,6	14,6	16,4	16,4
Pression maximale eau chaude	bar	10	10	10	10
Consommation d'énergie (DIN 4708)	kWh/24h	0,15	0,15	0,15	0,15
Evacuation des gaz brûlés					
Ventouse horizontale	Ø mm	-	60/100 80/125	-	60/100 80/125
Longueur maximale ventouse horizontale	m	-	4,5m + 1 coude 12,9m + 1 coude	-	3,3m + 1 coude 10m + 1 coude
Ventouse verticale	Ø mm	-	60/100 80/125	-	60/100 80/125
Longueur maximale ventouse verticale	m	-	5,5 15,4	-	4,3 12,5
Raccordement cheminée	Ø mm	125	-	125 ou 139 selon DTU	-
Dimensions et caractéristiques électriques					
Hauteur/ Profondeur/ Largeur	mm	800 x 497 x 440	800 x 497 x 440	800 x 497 x 440	800 x 497 x 440
Poids	kg	54	55	57	63
Alimentation électrique	V/Hz	230/50	230/50	230/50	230/50
Puissance absorbée	W	135	150	135	150
Type de protection	-	IPX4D	IPX4D	IPX4D	IPX4D

CACHET DE L'INSTALLATEUR