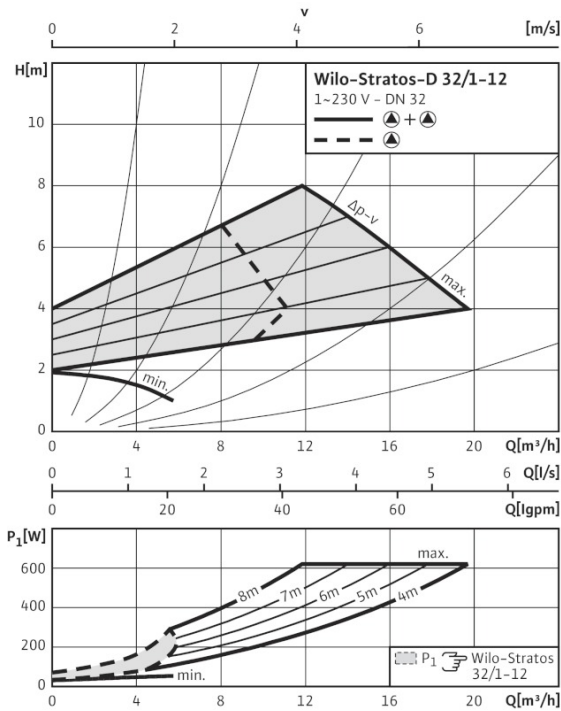
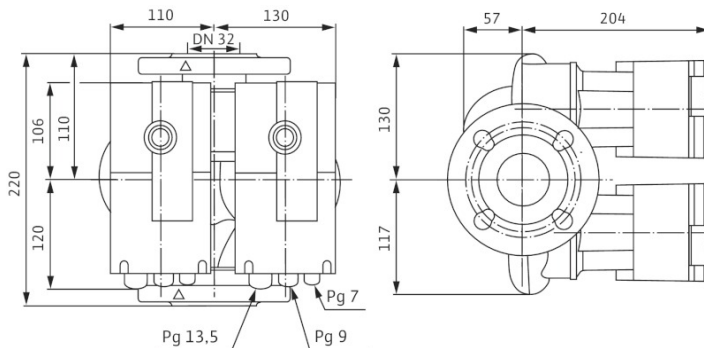


Feuille de données techniques: Wilo-Stratos-D 32/1-12

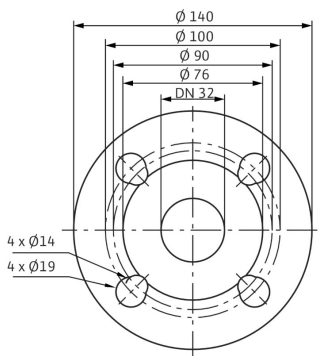
Performances hydrauliques p-v (variable)



Plan d'encombrement



Plan d'encombrement de bride



Classe d'efficacité énergétique

Classe EEI A

Fluides admissibles (autres fluides sur demande)

Eau de chauffage (selon VDI 2035) •

Mélange eau/glycol (max. 1:1, vérifier les caractéristiques techniques pour mélange > 20 %) •

Domaine d'application admissible

Plage de température pour le génie climatique, à température ambiante maxi. +40 °C -10 à +110 °C

Pression de service maximale admissible P_{max} 6/10 bar

Raccords de tuyau

Bride Bride combinée PN6/10 (bride PN 16 selon EN 1092-2)

Diamètre nominal bride DN DN 32

Longueur l_0 220 mm

Moteur/électronique

Compatibilité électromagnétique EN 61800-3

Interférence émise EN 61000-6-3

Résistance aux parasites EN 61000-6-2

Electronique de puissance Convertisseur de fréquence

Indice de protection IP 44

Classe d'isolation F

Alimentation réseau 1~230 V, 50/60 Hz

Puissance nominale du moteur P_2 200 W

Vitesse de rotation n 1600 - 4800 1/min

Puissance absorbée P_1 16 - 310 W

Intensité absorbée I 0,16 - 1,37 A

Protection moteur intégré

Passe-câbles à vis PG 1x7/1x9/1x13,5

Matériaux

Corps de pompe Fonte grise (EN-GJL-250)

Roue plastique (PPS - 40% GF)

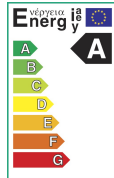
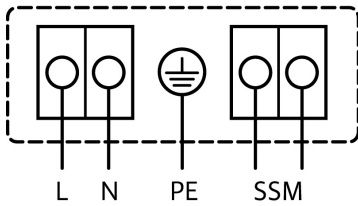
Arbre de la pompe Acier inoxydable (X46Cr13)

Palier carbone, imprégné métal

Feuille de données techniques: Wilo-Stratos-D 32/1-12

Schéma de raccordement

Standard



1~ 230 V, 50/60 Hz

Report de défaut collectif
(contact à ouverture selon
VDI 3814, capacité de charge
1 A, 250 V ~)

SSM :

Pour le fonctionnement, voir
catalogue Wilo A1, chapitre
« Gestion des pompes Wilo-
Control, spécification
bureaux d'études »

Hauteur d'alimentation minimale au niveau de tubulure d'aspiration [m] pour éviter toute cavitation à température de refoulement de l'eau

Hauteur d'alimentation minimale à 50 °C/95 °C/110 °C	3 / 10 / 16 m
--	---------------

Informations de commande

Fabricant	Wilo	
Type	Stratos-D 32/1-12	
N° de réf.	2090462	
Poids env.	M	16,5 kg